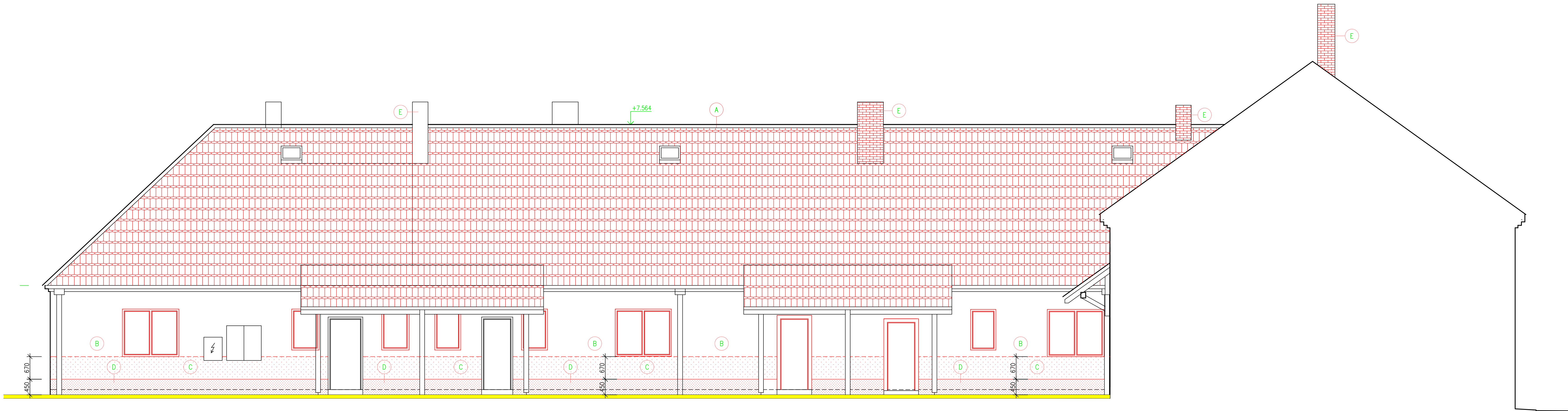


POHLED JIŽNÍ



LEGENDA:

**A** STŘECHA:  
NOVÁ PÁLENÁ TAŠKOVÁ KRYTINA (BOBOVKA) OHLOVÉ ČERVENÁ S KORUNOVÝM KRYTÍM

**B** OBVODOVÉ ZDIVO NAD PARAPETY (NAD SANAČNÍ ZONOU):  
ODSTRANĚNÍ PŮVODNÍCH OMÍTEK+PROŠKRABNUTÍ SPAR DO HLoubKY 20MM  
SPRAC CEMENTOVÝ 75% PLOCHY  
VYROVNÁNÍ NEROVNOSTI VÁPENNou OMÍTKou TL.20MM  
DRUHÁ VRSTVA VÁPENNÁ OMÍTKA JEDNOTNĚ TL.20MM  
LEPENÍ IZOLANTU (NAPŘ. 2210, STĚRKA 2231)  
TEPELNÁ IZOLACE Z MINERÁLNÍ VLNY TL.160MM  
+ VÝZTUŽNÁ TKANINA  
PENETRACE (NAPŘ. CEMIX 2612)  
OMÍTKA (NAPŘ. CEMIX TETRACEM 2729)

**C** OBVODOVÉ ZDIVO POD PARAPETY (SANAČNÍ ZONA):  
ODSTRANĚNÍ PŮVODNÍCH OMÍTEK+PROŠKRABNUTÍ SPAR DO HLoubKY 20MM  
SANAČNÍ WTA POSTŘIK 75% PLOCHY (NAPŘ. CEMIX 2740)  
VYROVNÁNÍ NEROVNOSTI SANAČNÍ PODKLADNÍ OMÍTKou 20MM (NAPŘ. CEMIX 2741)  
DRUHÁ VRSTVA SANAČNÍ OMÍTKY JEDNOTNĚ TL.20MM (NAPŘ. CEMIX 2742)  
LEPENÍ IZOLANTU (NAPŘ. 2210, STĚRKA 2231)  
TEPELNÁ IZOLACE Z MINERÁLNÍ VLNY TL.160MM  
+ VÝZTUŽNÁ TKANINA  
LEPIČI STĚRKA (NAPŘ. CEMIX 2231) + VÝZTUŽNÁ TKANINA  
PENETRACE (NAPŘ. CEMIX 2612)  
OMÍTKA (NAPŘ. CEMIX TETRACEM 2729)

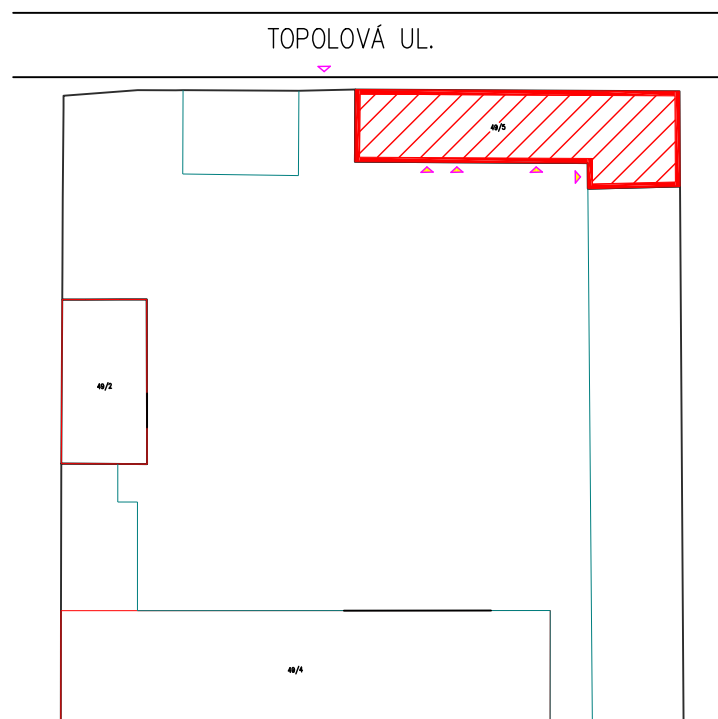
**D** OBVODOVÉ ZDIVO SOKL (SANAČNÍ ZONA): Výška min. 30cm nad XPS  
ODSTRANĚNÍ PŮVODNÍCH OMÍTEK+PROŠKRABNUTÍ SPAR DO HLoubKY 20MM  
VYROVNÁNÍ NEROVNOSTI VÁPENNou OMÍTKou TL.20MM (NAPŘ. CEMIX 2030)  
SIRANUVZDORNÁ PEVNÁ HYDROIZOLAČNÍ STĚRKA (NAPŘ. 1911) V JEDNÉ CELISTVÉ VRSTVĚ  
DVOUSLOŽKOVÁ ELASTOMERNÍ CEMENTOVÁ HYDROIZOLACE TŘÍDA CM 01P (NAPŘ. CEMIX 1940)  
LEPENÍ IZOLANTU (NAPŘ. CEMIX 2231)  
TEPELNÁ IZOLACE Z EXTRUDOVANÉHO POLYSTYRENU TL.160MM  
LEPIČI STĚRKA (NAPŘ. CEMIX 2231) + VÝZTUŽNÁ TKANINA  
PENETRACE (NAPŘ. CEMIX 2612)  
OMÍTKA (NAPŘ. CEMIX TETRACEM 2729) Omítku ukončit 20mm nad terénem

**E** NOVÁ VÝZDÍVKA KOMINOVÝCH HLAV Z ŠAMOTOVÝCH OHEL

POZNÁMKY:

VIDITELNÉ ČÁSTI DŘEVĚNÝCH KONSTRUKCI BUDOU HOLOVANÉ A OPAŤENÉ LAZÚROVACÍM NÁTĚREM A VRCHNÍM LAKEM.  
NOVÁ OKNA JSOU NAVRŽENA PLASTOVÁ S BÍLÝMI RÁMY.  
NOVÉ VCHODOVÉ DVEŘE JSOU NAVRŽENY PLASTOVÉ, ČÁSTEČNĚ PROSKLENÉ.  
NOVÉ KLEMPŘSKÉ VÝROBKY JSOU NAVRŽENY Z OCELOVÉHO POZINKOVANÉHO PLECHU S TOVÁRNÍ POUVRCHOVOU ÚPRAVOU.  
KOMINOVÉ HLAVY BUDOU ČÁSTEČNĚ NOVĚ VYZDĚNÝ VÝZ. VÝKRES STŘECHY:  
STŘEŠNÍ RÍMSY BUDOU OBLOŽENY POLYSTYRENEM TL.30MM A OPTŘENY TENKOVÝSTVOU OMÍTKOU S PERLINKOU.  
BAREVNÉ ŘEŠENÍ FASÁD BUDE URČENO PŘI REALIZACI STAVBY A JE POČÍTÁNO S PŮVODNÍ BAREVNOSTÍ (OKR).

SCHEMA AREÁLU



VYPRACOVAL :	ZODPOVĚDNÝ PROJEKTANT :	<div>PROJEKČNÍ KANCELÁŘ</div> <div></div> <div>Petr ČERNÝ</div>	
ING. PETR ČERNÝ	ING. PETR ČERNÝ		
INVESTOR :	ZEMSKÝ HŘEBČINEC PÍSEK s.p.o. U HŘEBČINCE 479, PÍSEK 397 01	SAŽINOVA 763	MILEVSKO 399 01
STAVBA :	BYTOVÝ DŮM č.p.1 NOVÝ DVŮR	FORMÁT	16xA4
		DATUM	7/2024
		STUPEŇ	DSP+DPS
		ZAK. ČÍSLO	16/2024
OBSAH VÝKRESU :		MĚŘÍTKO 1:100	Č.v. D.1.1.11
	POHLED JIŽNÍ NOVÝ		